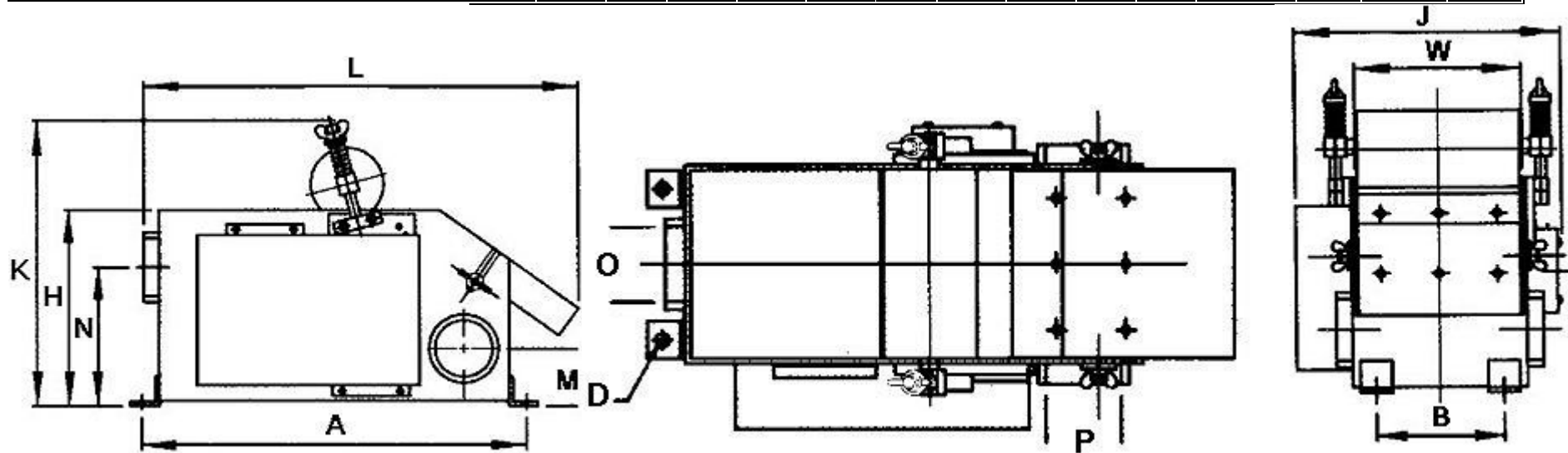




Magnet Separator Permanent magnetische Reinigungsanlage	<i>W</i>	<i>H</i>	<i>M</i>	<i>N</i>	<i>A</i>	<i>B</i>	<i>D</i>	<i>J</i>	<i>K</i>	<i>O</i>	<i>P</i>	<i>Motor</i>	<i>L/min</i>	<i>Gewicht</i>	<i>Art.Nr.</i>
	130 mm	205 mm	65 mm	145 mm	398 mm	100 mm	11 mm	230 mm	300 mm	1-1/2"	1-1/2"	230V25W	20L	18 Kg	MC-20





Verwendung:

**Sauberes Kühl- und Schleifmittel an der Verbraucherstelle
 bessere Oberflächengüte am Werkstück
 weniger Störung an Pumpe und Zulauf
 leichtere und angenehmere Beseitigung der ausgefilterten Verunreinigungen**

Permanent magnetische Reinigungsanlagen dienen der automatischen Filterung von Kühl- und Schneidmitteln, insbesondere an Schleifmaschinen

Alle mit dem Kühl- bzw. Schneidmittel in Berührung kommenden Teile sind aus säure- und laugenfestem Kunststoff bzw. 18/10 Chrom-Nickel-Stahl und gewährleisten dadurch auch bei magnesit-haltigen Schleifscheiben oder aggressiven Kühlmitteln Korrosionsschutz und lange Lebensdauer

Die aus hochverschleiß- und korrosionsfeste Magnetwalze wird durch einen Drehstrom- Motor und einem sich durch besonders hohen Wirkungsgrad auszeichnenden Stirnrad-Getriebe angetrieben.

Zulauf	Ablauf	Motor Antrieb	L/min	Gewicht	Art.Nr.
O = 1-1/2"	P = 1-1/2"	230V	20L	18 Kg	MC-20